



*Passion***Pros**

LIVRET D'ACCUEIL

mise à jour 10/2025

Fabricant et développeur
de compétences





BIENVENUE



Toute l'équipe de PassionPros est heureuse de vous accueillir ! Ce livret va vous apporter un éclairage sur nos bonnes pratiques et faciliter votre mission.

Nous aimons travailler en équipe avec des personnes enthousiastes et créatives, bienvenue !

L'entreprise PassionPros

Nous sommes une équipe passionnée par l'accompagnement des hommes et des femmes et le développement des performances.

Fabricants et développeurs de compétences, nous portons une attention particulière aux suivis collectifs et individualisés, vecteurs de réussites humaines et professionnelles.

Une double approche sous 2 marques :



40
ans
Plus que jamais
à vos côtés

Nous personnalisons nos parcours afin de répondre aux besoins par le biais de formations qualifiantes, certifiantes, diplômantes

Expert et innovant dans les métiers de bouche, nous conseillons et formons les professionnels des produits frais

Nos valeurs

P artage



"Plus on partage, plus on possède. Voilà le miracle"

Léonard Nimoy

A gilité



"Quand le vent du changement se lève les uns construisent des murs, les autres des moulins à vent"

Proverbe chinois

R espect



"Le respect mutuel est le fondement de la véritable harmonie."

Dalāi Lama

S incérité



"La sincérité est le chemin le plus court vers la confiance"

Abraham Lincoln

Q ualité



"La qualité, ce n'est pas une réparation rapide ou temporaire, c'est un processus d'amélioration continue"

A. Feigenbaum

Notre conviction

 **Former aujourd'hui, pour construire demain** 

“Former, c’est plus que transmettre des savoirs. C’est préparer des citoyens et des professionnels conscients, engagés et responsables. C’est agir aujourd’hui, pour préparer une société plus juste, plus durable et plus humaine. ”

A

vançons

V

ers un

E

nvironnement

C

ohérent



Nous inscrivons notre action dans une démarche d'amélioration continue et de responsabilité sociétale (RSE) en lien avec nos valeurs (Partage, Agilité, Respect, Sincérité, Qualité).



Nos engagements : Certification qualité

S'engager dans une démarche d'amélioration continue, c'est faire le choix de ne jamais considérer que tout est acquis.

C'est reconnaître que la qualité, la responsabilité et la performance ne sont pas des états figés, mais des dynamiques vivantes qui demandent observation, remise en question, évolution.



Notre objectif :
Progresser
durablement, en
nous adaptant aux
évolutions, aux
attentes de nos
publics, et aux enjeux
de notre secteur.

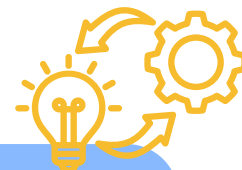


Notre conviction :
"L'amélioration
continue, c'est
transformer chaque
expérience en
opportunité de faire
mieux, ensemble."





Ce que cela implique concrètement :

- Évaluer régulièrement nos pratiques : par l'écoute des bénéficiaires, des équipes, des partenaires.
- Identifier les axes de progrès : grâce à des indicateurs, des retours d'expérience, des bilans d'action.
- Mettre en œuvre des actions correctives ou innovantes et suivre leurs effets dans le temps.
- Impliquer toutes les parties prenantes : dans une logique de transparence, de co-construction et de responsabilisation.
- Valoriser les réussites autant que les enseignements tirés des erreurs.



Nos engagements : La démarche RSE

 Former aujourd'hui, pour construire demain 

En tant qu'acteur de la formation, Centre de Formation d'Apprentis (CFA) et organisme de formation, nous avons un rôle essentiel : accompagner les participants dans leur insertion professionnelle et citoyenne, nous avons un rôle clé à jouer dans la transformation des compétences, des mentalités et des pratiques.

Conscients de notre responsabilité sociétale, nous nous engageons à intégrer pleinement la responsabilité sociétale dans notre mission éducative, les enjeux du développement durable, de l'éthique et de l'inclusion dans l'ensemble de nos actions au service des personnes, des territoires et des générations futures.

1. Former pour un monde durable

Nous préparons les professionnels de demain à évoluer dans un monde en mutation.

Nous avons la responsabilité de sensibiliser, former et accompagner les apprenants aux enjeux environnementaux actuels.

Nos engagements :

- Intégrer les principes du développement durable dans nos contenus pédagogiques
- Réduire l'impact écologique de nos locaux et de nos pratiques (numérique responsable, éco-gestes, mobilité douce)
- Encourager les comportements écoresponsables chez les apprenants et les équipes
- Collaborer avec des partenaires engagés dans la transition écologique

3. Contribuer au développement économique et social

En formant les professionnels de demain, nous participons activement à la vitalité des territoires et à l'évolution du monde du travail.

Nous œuvrons pour une insertion professionnelle de qualité, durable et porteuse de sens.

Nos engagements :

- Proposer des formations en phase avec les besoins des entreprises et les transitions en cours
- Accompagner l'employabilité durable et l'autonomie des apprenants
- Soutenir l'alternance, l'insertion, la reconversion et la montée en compétences
- Créer des partenariats durables avec les acteurs économiques et sociaux locaux



2. Promouvoir l'égalité, l'inclusion et l'épanouissement

La formation est un levier puissant d'égalité des chances et de développement personnel



Nos engagements :

- Favoriser l'accès à la formation pour tous, sans discrimination
- Adapter nos parcours aux besoins de chacun (inclusion, handicap, accompagnement individualisé)
- Créer un environnement d'apprentissage bienveillant, motivant et sécurisant
- Développer l'écoute active, le respect et le dialogue au cœur de nos pratiques pédagogiques.

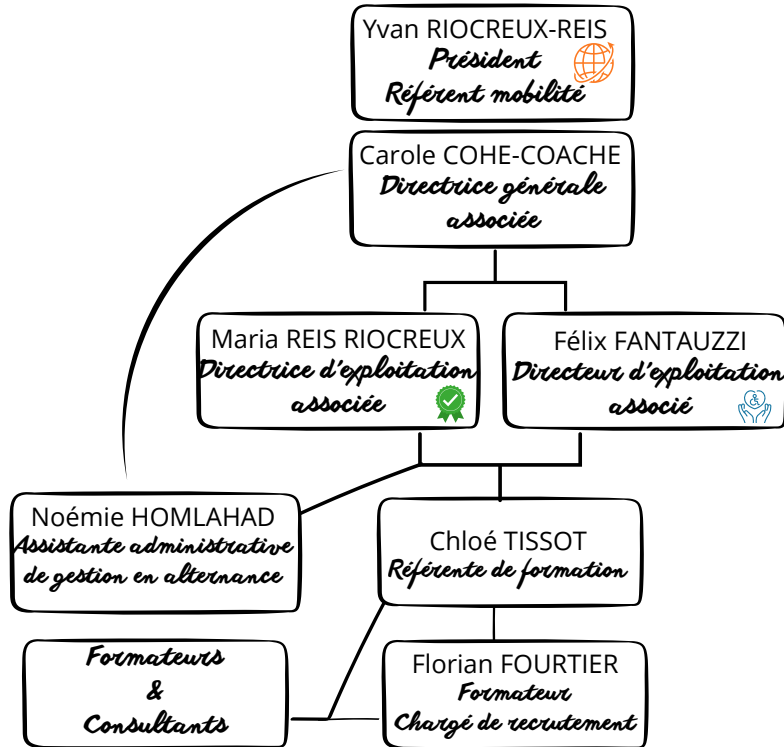
4. Faire preuve d'éthique et d'exemplarité

Nous transmettons aussi par l'exemple. Notre responsabilité éducative implique une posture éthique et transparente.

Nos engagements :

- Assurer une gouvernance responsable et participative
- Prendre en compte les attentes des parties prenantes (apprenants, formateurs, entreprises, institutions)
- Garantir la qualité, la transparence et la fiabilité de nos actions et de nos données
- Agir avec intégrité dans toutes nos relations professionnelles

L'équipe



= référent mobilité



= responsable qualité

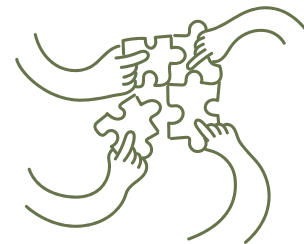


= référent handicap





L'équipe Formapassion



Nos contacts

Yvan (Président)

yvanriocreuxreis@formapassion.eu
06 95 33 25 67

Carole (Directrice générale associée)

carolecohecoache@formapassion.eu
06 60 27 55 76

Félix (Directeur d'exploitation associé)

felixfantauzzi@formapassion.eu
06 86 28 05 97

Maria (Directrice d'exploitation associée)

mariareisriocreux@formapassion.eu
07 69 25 34 20

Chloé (Référente de formation)

chloetissot@formapassion.eu
06 51 22 07 21

Florian (Formateur - Chargé de mission recrutement)

florianfourtier@formapassion.eu
07 82 14 47 61

Noémie (alternante)

noemiehomlahad@formapassion.eu

Nos sites



**SIEGE SOCIAL
SITE DE GENSOUL
4 PLACE GENSOUL
69002 LYON**



**SITE DE CRÉQUI
142 RUE DE CREQUI
69003 LYON**

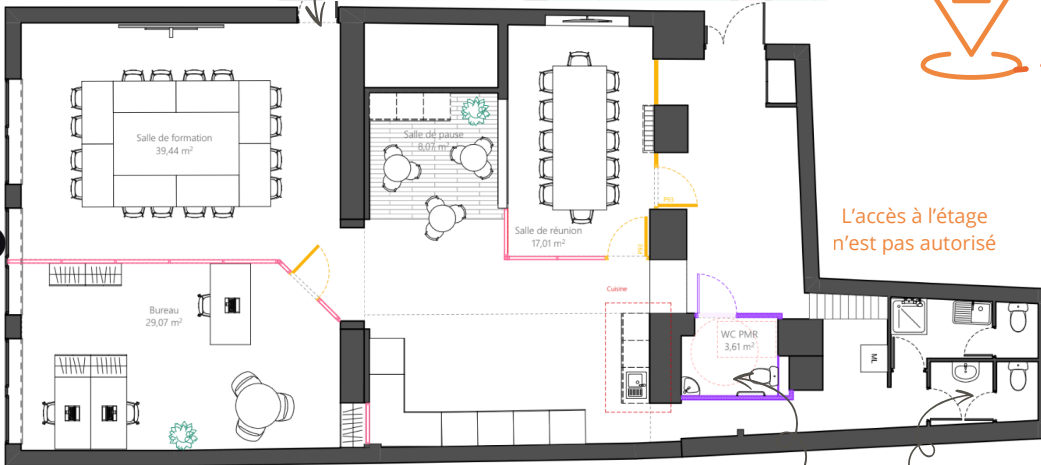
Entrée



Salle de formation

L'accès à l'étage
n'est pas autorisé

Toilettes



Nos locaux

Notre salle de formation dispose :

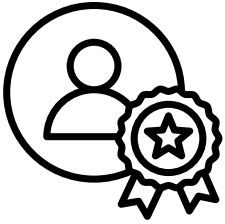
D'un paper board et d'une télévision grand format,
D'un magasin pédagogique,
D'un accès wifi,
D'ordinateurs et tablettes en prêt si besoin,
D'ouvrages et d'abonnements à des revues spécialisées.



Notre cuisine/salle de pause dispose :

De tables et de chaises pour manger sur place,
D'un frigo pour stocker la nourriture (à vider entièrement chaque fin de semaine),
D'une machine à café et d'une bouilloire,
De micro-ondes,
De points d'eau.

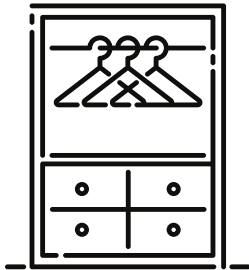
Nous rejoindre, c'est porter nos valeurs, comment ?



Garantir le respect de la qualité livrée par notre organisme de formation par l'anticipation, la création, l'animation et le suivi.



Être dans une dynamique positive au sein de l'équipe et avec les groupes.



Avoir une tenue et une posture qui reflètent le professionnalisme et l'image de l'organisme de formation.

Nous rejoindre en qualité de formatrice, formateur

salarié (e) vacataire

Contrat d'usage mensuel

Remise du livret d'accueil

Remise de la boîte à outil

**Remise de la feuille
de route**

Réalisation de la mission

**Versement du salaire en fin de mois
par virement**

Indépendant(e)

Contrat de sous traitance

Remise du livret d'accueil

Remise de la boîte à outil

Remise de la fiche mission

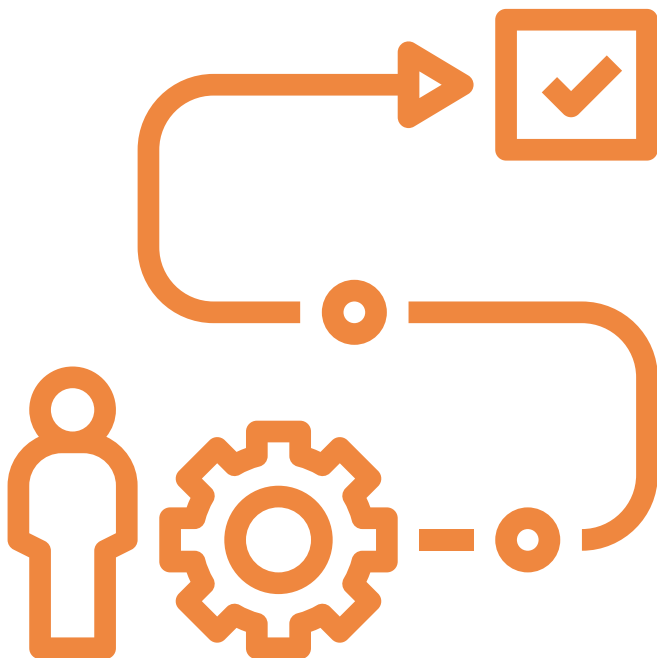
**Réalisation de la mission
avec son propre matériel**

**Facturation au nom
de PassionPros**

**Règlement de la facture
à 30 jours par virement**

Feuille de route

son respect garantit votre contribution à notre système qualité QUALIOPi



Les envois se font par mail à la référente ,
au référent de formation

1

Participer aux réunions pédagogiques de démarrage de formation et de bilan.

2

Compléter le plan d'intervention en fonction des objectifs pédagogiques (cf Quéoval) et l'envoyer à la personne référente du parcours, avec la synthèse et l'évaluation à J-15 de l'intervention.

3

Créer le module avec le masque défini

4

Réaliser l'animation de la journée avec état de présence et évaluation des acquis. Déposer la synthèse, sur Quéoval, pour les participants.

5

Compléter le plan d'intervention en fonction de ce qui a été réalisé, s'autoévaluer et l'envoyer à la personne référente du parcours.

Mon environnement de travail dans les locaux de PassionPros

Sécurité



SAMU 15
Pompiers 18



Trousse de secours



Police : 17



Bouton SOS

i

Alarmes :
Désactivées à l'arrivée
A activer au départ

Equipement



Code "invité"
spécifique
à chaque
participants et
formateurs



En cas de besoin ,
contacter la direction
ou la référente, le
référent de formation



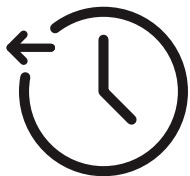
Google Photos



QUEOVAL



Déroulé d'une journée de formation type

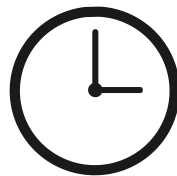


Prise de connaissance du référentiel pour création du contenu

J - 15 :

Envoi à la référente ou au référent, du plan d'intervention pour validation, des **documents remis aux participants**, de la **synthèse** en PDF et de **l'évaluation**.

Le plan d'intervention et le masque du support de diffusion seront transmis par mail. Pour les compléter, voir la **boîte à outils**.



Exemple d'une journée en salle

8h30/8h45 Arrivée sur le lieu de la formation

9h Début de la formation

Pause de 15min

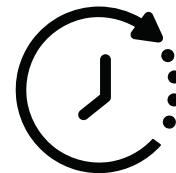
12h30 Pause repas

13h30 Reprise de la formation

Pause de 15min

17h Fin de la journée de formation

Activer l'alarme



Le lieu de formation est laissé propre et rangé (chaises rangées, tables nettoyées, alignées et vides de tous documents et papiers, paperboard opérationnel, tableau effacé, fenêtres fermées, lumières éteintes, poubelles vidées.). Faire participer le groupe.

En fin d'intervention :



- Compléter votre plan d'intervention
- Transmettre les documents complétés par les participants (bilan de la journée, évaluations,...) et le récapitulatif des notes obtenues à la référente ou au référent de formation
- Déposer la synthèse sur Quéoval

Ajouter dans Google Photos :



- Les photos des mises en situation/ateliers/jeux/sorties terrain/réalisations (attention droit à l'image)

! En application du RI
des personnes en
formation
(Cf boîte à outils)

Gestion des participants

Faire signer les participants, les participantes, dans leur extranet (Quéoval) en **деми-journée** et contrôler que tous ont bien signé. S'il y a des absents, valider les absences. La feuille de présence est également signée en demi-journée.

Afin de ne pas perturber les apprentissages, en cas de retard de plus de **15min** et **non prévenu par le participant, la participante, ne pas l'accepter et le signaler à la référente, le référent de formation.** La personne retardataire pourra réintégrer le groupe au retour de pause.

En cas d'absence non prévu d'un participant , d'une participante le signaler à la référente, au référent de la formation à la pause.

Les absences sont signalées sur la feuille de présence par un trait au crayon à papier.



Si une personne doit quitter la formation alors qu'elle a signé la feuille de présence, le **tableau de suivi des retards et des départs anticipés** (voir boîte à outils) est à renseigner.

En cas de départ anticipé suite à un incident, un **rapport d'incident** est complété (voir boîte à outils), et la référente, le référent est alerté.

Tout manquement au règlement intérieur sera signalé au responsable de formation



Notre approche Handicap

Regard positif
Ecoute des besoins

Référent handicap
Sensibilisation équipe
& formateurs externes

Mise à disposition du guide
handicap

FORMAPASSION souhaite ouvrir ses formations au plus grand nombre et est en mesure d'accueillir les personnes en situation de handicap (accessibilité PMR).

Un référent handicap a été nommé : **Félix FANTAUZZI** conformément à la loi du 5 septembre 2018

Vous pouvez le joindre par mail : felixfantauzzi@formapassion.eu ou par téléphone : 06 86 28 05 97
Nous vous invitons à nous contacter si vous détectez des difficultés particulières chez un participant ou une participante, afin de l'accueillir dans les meilleures conditions.



A titre d'exemple, mais non exhaustif :

En cas de handicap visuel : projection sur grand écran, distribution de copies papier avec taille de police adaptée...

Examen de certification : aménagement de la durée d'examen dans le cas des handicaps visuels et des problèmes de dyslexie ou troubles apparentés, sur présentation d'un certificat médical ou tout autre justificatif administratif.

Rampe d'accès disponible pour entrer dans nos locaux (Gensoul).

