



**Forma***Passion*



*Par PassionPros*



**Fabricant et  
développeur de  
compétences**

# **LIVRET D'ACCUEIL DES PARTICIPANTS ET DES PARTICIPANTES**

Mise à jour 12/2025

# Sommaire

- Mot du Président
- L'équipe Formapassion
- Vos interlocuteurs
- Nos valeurs , notre conviction
- Nos formations
- Nos engagements
- Le déroulement de votre formation
- Le lieu de formation
- Nos locaux
- Les règles de vie en formation
- Charte informatique
- Accueil des personnes en situation de handicap
- Les structures ressources
- Les consignes de sécurité

1

2

3

# Mot du Président



A l'occasion de votre entrée en formation , je tiens à vous transmettre tous mes vœux de réussite dans le parcours que vous allez entreprendre avec nous.

L'ensemble de l'équipe est mobilisé afin de vous accompagner non seulement pour votre réussite à l'examen mais surtout vers la concrétisation de votre projet professionnel et personnel.

Il est important que vous vous impliquiez et viviez pleinement votre formation. Ainsi dans un climat de confiance et de respect réciproque, votre parcours de formation se déroulera de façon saine et constructive.

Au nom de toute l'équipe, je vous souhaite une bonne formation chez nous !

” ”

“ “





# L'équipe Formapassion





# Nos contacts

**Yvan (Président)**

yvanriocreuxreis@formapassion.eu  
06 95 33 25 67

**Carole (Directrice générale associée)**

carolecohecoache@formapassion.eu  
06 60 27 55 76

**Félix (Directeur d'exploitation associé)**

felixfantauzzi@formapassion.eu  
06 86 28 05 97

**Maria (Directrice d'exploitation associée)**

mariareisriocreux@formapassion.eu  
07 69 25 34 20

**Chloé (Référente de formation)**

chloetissot@formapassion.eu  
06 51 22 07 21

**Florian (Formateur - Chargé de mission recrutement)**

florianfourtier@formapassion.eu  
07 82 14 47 61

**Noémie (alternante)**

noemiehomlahad@formapassion.eu

# Nos valeurs

**P** **artage**



"Plus on partage, plus on possède. Voilà le miracle"

Léonard Nimoy

**A** **gilité**



"Quand le vent du changement se lève les uns construisent des murs, les autres des moulins à vent"

Proverbe chinois

**R** **espect**



"Le respect mutuel est le fondement de la véritable harmonie."

Dalai Lama

**S** **incérité**



"La sincérité est le chemin le plus court vers la confiance"

Abraham Lincoln

**Q** **ualité**



"La qualité, ce n'est pas une réparation rapide ou temporaire, c'est un processus d'amélioration continue"

A. Feigenbaum

# Notre conviction

 **Former aujourd'hui, pour construire demain** 

“Former, c’est plus que transmettre des savoirs. C’est préparer des citoyens et des professionnels conscients, engagés et responsables. C’est agir aujourd’hui, pour préparer une société plus juste, plus durable et plus humaine. ”

**A**

**vançons**

**V**

**ers un**

**E**

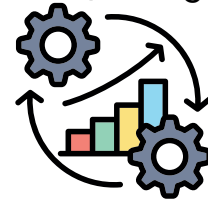
**nvironnement**

**C**

**ohérent**



Nous inscrivons notre action dans une démarche d'amélioration continue et de responsabilité sociétale (RSE) en lien avec nos valeurs (Partage, Agilité, Respect, Sincérité, Qualité).



# Nos formations

Nos formations sont conçues pour révéler des talents, renforcer l'employabilité et accompagner chacun dans la construction d'un parcours professionnel durable et épanouissant.

Nos formations sont personnalisables, certifiantes ou professionnalisantes et toujours ancrées dans la réalité du terrain.

## Pour qui ?

Toute personne souhaitant monter en compétences, les entreprises qui souhaitent accompagner leurs talents.

Certificat de  
Qualification  
Professionnel

CAP PRIMEUR

Pour en savoir plus, notre  
site internet :  
<https://formapassion.eu/>

FORMATIONS EN  
MANAGEMENT,  
GESTION,  
COMMUNICATION

Titres professionnels :

- Conseiller, conseillère  
de vente
- Responsable  
d'Etablissement  
Marchands



# Nos engagements : Certification qualité

S'engager dans une démarche d'amélioration continue, c'est faire le choix de ne jamais considérer que tout est acquis.

C'est reconnaître que la qualité, la responsabilité et la performance ne sont pas des états figés, mais des dynamiques vivantes qui demandent observation, remise en question, évolution.



**Notre objectif :**  
Progresser  
durablement, en  
nous adaptant aux  
évolutions, aux  
attentes de nos  
publics, et aux enjeux  
de notre secteur.





Ce que cela implique concrètement :

- Évaluer régulièrement nos pratiques : par l'écoute des bénéficiaires, des équipes, des partenaires.
- Identifier les axes de progrès : grâce à des indicateurs, des retours d'expérience, des bilans d'action.
- Mettre en œuvre des actions correctives ou innovantes et suivre leurs effets dans le temps.
- Impliquer toutes les parties prenantes : dans une logique de transparence, de co-construction et de responsabilisation.
- Valoriser les réussites autant que les enseignements tirés des erreurs.

**Notre conviction :**  
"L'amélioration  
continue, c'est  
transformer chaque  
expérience en  
opportunité de faire  
mieux, ensemble."



# Nos engagements : La démarche RSE

 Former aujourd'hui, pour construire demain 

En tant qu'acteur de la formation, Centre de Formation d'Apprentis (CFA) et organisme de formation, nous avons un rôle essentiel : accompagner les participants dans leur insertion professionnelle et citoyenne, nous avons un rôle clé à jouer dans la transformation des compétences, des mentalités et des pratiques.

Conscients de notre responsabilité sociétale, nous nous engageons à intégrer pleinement la responsabilité sociétale dans notre mission éducative, les enjeux du développement durable, de l'éthique et de l'inclusion dans l'ensemble de nos actions au service des personnes, des territoires et des générations futures.

## 1. Former pour un monde durable

Nous préparons les professionnels de demain à évoluer dans un monde en mutation.

Nous avons la responsabilité de sensibiliser, former et accompagner les apprenants aux enjeux environnementaux actuels.

Nos engagements :

- Intégrer les principes du développement durable dans nos contenus pédagogiques
- Réduire l'impact écologique de nos locaux et de nos pratiques (numérique responsable, éco-gestes, mobilité douce)
- Encourager les comportements écoresponsables chez les apprenants et les équipes
- Collaborer avec des partenaires engagés dans la transition écologique

## 3. Contribuer au développement économique et social

En formant les professionnels de demain, nous participons activement à la vitalité des territoires et à l'évolution du monde du travail.

Nous œuvrons pour une insertion professionnelle de qualité, durable et porteuse de sens.

Nos engagements :

- Proposer des formations en phase avec les besoins des entreprises et les transitions en cours
- Accompagner l'employabilité durable et l'autonomie des apprenants
- Soutenir l'alternance, l'insertion, la reconversion et la montée en compétences
- Créer des partenariats durables avec les acteurs économiques et sociaux locaux



## 2. Promouvoir l'égalité, l'inclusion et l'épanouissement

La formation est un levier puissant d'égalité des chances et de développement personnel



Nos engagements :

- Favoriser l'accès à la formation pour tous, sans discrimination
- Adapter nos parcours aux besoins de chacun (inclusion, handicap, accompagnement individualisé)
- Créer un environnement d'apprentissage bienveillant, motivant et sécurisant
- Développer l'écoute active, le respect et le dialogue au cœur de nos pratiques pédagogiques.

## 4. Faire preuve d'éthique et d'exemplarité

Nous transmettons aussi par l'exemple. Notre responsabilité éducative implique une posture éthique et transparente.

Nos engagements :

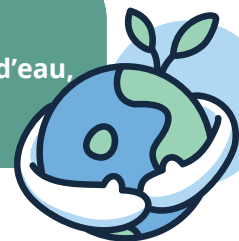
- Assurer une gouvernance responsable et participative
- Prendre en compte les attentes des parties prenantes (apprenants, formateurs, entreprises, institutions)
- Garantir la qualité, la transparence et la fiabilité de nos actions et de nos données
- Agir avec intégrité dans toutes nos relations professionnelles

# Dans le cadre de notre engagement dans la démarche RSE, merci ...

D'adopter une attitude citoyenne, respectueuse de soi, des autres et de son environnement.



D'agir au QUOTIDIEN avec une attitude écoresponsable en :  
Fermant les portes et fenêtres ouvertes sans raison,  
Éteignant les lumières éclairées inutilement ainsi que les robinets d'eau,  
Éteignant les appareils électriques non utilisés,  
Triant correctement les déchets.



## Tri sélectif

**Tous les emballages plastiques, cartons ou papiers doivent être jetés dans la poubelle de tri (jaune)**

**Les déchets alimentaires vont au compost**

**Le verre va dans le silo à verre en extérieur**

**Le reste va dans la poubelle d'ordures ménagères**



# Le déroulement de votre formation

1

**L'entrée en formation** : Convocation pour vous rendre sur le lieu du 1er jour de formation ou modalités de connexion dans le cas d'enseignements à distance.

2

**L'accompagnement pendant la formation** :

- Suivi de votre assiduité
- Evaluations en continu
- Coordination des apprentissages
- Adaptation des modules et des évaluations.

3

**L'évaluation de vos acquis** : Evaluations tout au long de la formation, du début à la fin sous forme de QCM, Quiz, cas pratique à l'écrit, mises en situation à l'oral ...

4

**Le recueil de vos appréciations** : En milieu et en fin de votre formation pour évaluer votre satisfaction et prendre en compte vos remarques et vos suggestions dans une démarche d'amélioration continue.

5

**Les documents délivrés en fin de formation** : attestation de réalisation, établi sur la base des preuves de présence, attestation de fin de formation.



# Le lieu de formation

4 place Gensoul 69002 Lyon

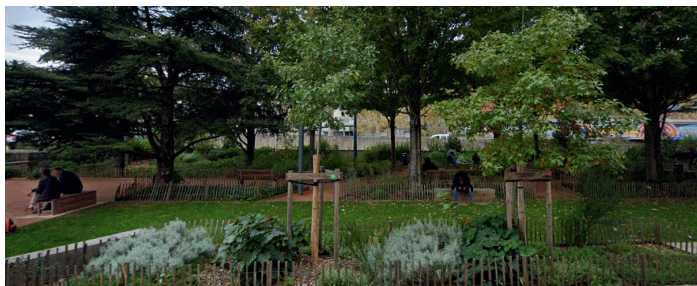


Accessible facilement en transport en commun

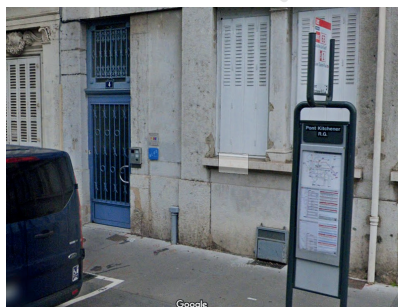
Gare Perrache à 3 min à pied  
(Métro A, tram T1 et T2, bus, train)  
Arrêt de bus pont Kitchner RG  
juste devant l'entrée

Possibilité de venir en voiture :

Parking payant de la gare  
Perrache ou dans la rue



Parc arboré en face des locaux



Porte d'entrée de l'immeuble

Sonner à Formapassion



Place Carnot à 5 min, place Bellecour à 15min à pieds :

De nombreux restaurants,  
hôtels et commerces à  
proximité

# Nos locaux

Nous vous accueillons toute l'année, du lundi au vendredi, à l'exception de 2 semaines en août et 1 semaine en décembre

Les locaux sont accessibles de 8h30 à 17h30

## Accessibilité aux personnes en situation de handicap :

Les activités de formation se déroulent en rez-de-chaussée. L'accès au bâtiment pédagogique se fait par une allée carrelée.

Equipements adaptés aux différents handicaps (dont toilettes).



# Nos locaux

## Notre salle de formation dispose :

De rangements pour laisser vos affaires sur place,  
D'un paper board et d'une télévision grand format,  
D'un magasin pédagogique,  
D'un accès wifi,  
D'ordinateurs et tablettes en prêt si besoin,  
D'ouvrages et d'abonnements à des revues spécialisées.



## Notre cuisine/salle de pause dispose :

De tables et de chaises pour manger sur place,  
D'un frigo pour stocker la nourriture (à vider entièrement chaque fin de semaine),  
D'une machine à café et d'une bouilloire,  
De micro-ondes,  
De points d'eau.

# Les règles de vie en formation

Afin de favoriser la vie en collectivité, lors du temps de formation, les échanges et l'investissement de tous sont indispensables. Pour cela quelques règles sont essentielles :

- Etre à l'heure et prévenir en cas de retard
- Réserver les cafés et les en-cas pour les pauses (uniquement de l'eau sur table en formation)
- Se tenir éloigné des locaux pour fumer
- Garder son téléphone éteint et rangé
- Maintenir son environnement de travail propre !

Rappel : les temps de formation sont des temps de travail, pour cette raison votre tenue doit être conforme à celle que vous portez lorsque vous allez en magasin (pas de jogging, pas de claquettes...).  
Tenue neutre et adaptée à l'environnement professionnel.

**Le règlement intérieur** s'applique à l'ensemble des participantes, participants. En signant votre contrat ou votre convention de formation professionnelle, vous attestez avoir lu et accepté le règlement intérieur.

Le matériel, les locaux de formation sont confiés à l'usage et à l'entretien de l'ensemble des utilisatrices, utilisateurs. Toute dégradation doit être communiquée pour réparation .



## Toilettes

Tous les jours, après chaque passage, les laisser propres.

## Coin repas

Tous les jours après le déjeuner :  
Nettoyer les tables, balayer et vider les poubelles si nécessaire.



Le frigo doit être vidé tous les soirs  
(tout ce qui restera, sera jeté à la poubelle)



## Salle de formation

Ranger les tables et chaises, balayer les différentes pièces et vider les corbeilles.





# Charte informatique pour naviguer en toute sécurité

## RESPECT DE LA LÉGISLATION : SONT INTERDITS ET PÉNALEMENT SANCTIONNÉS :

- Le non respect des droits de la personne : l'atteinte à la vie privée d'autrui ; la diffamation et l'injure.
- Le non respect des bonnes mœurs et des valeurs démocratiques.
- Le non respect de la propriété intellectuelle et artistique : la reproduction, la représentation ou diffusion d'une œuvre de l'esprit (par exemple, extrait musical ou littéraire, photographie...) en violation des droits de l'auteur ou de toute autre personne titulaire de ces droits.
- Les copies de logiciels commerciaux pour quelque usage que ce soit (sauf copie de sauvegarde).

## Au sein de Formapassion et lors des formations, il est INTERDIT de :

- Dégrader le matériel informatique de l'établissement.
- Utiliser personnellement un support extérieur tel que des clefs USB sans vérification et autorisation par le formateur, la formatrice.
- Modifier ou supprimer un fichier qui ne vous appartient pas.
- Utiliser une messagerie instantanée (« chats », forums de discussion).
- Consulter ou rédiger votre courrier électronique personnel.
- Consulter des sites qui n'ont aucun rapport avec un travail demandé dans le cadre de la formation.
- Télécharger des fichiers ou installer des programmes.
- Consulter des sites pornographiques ou xénophobes, ou tout autre site jugé inapproprié.
- Faire une commande sur Internet, vous inscrire à un concours, ou répondre à un sondage.
- Faire des jeux.



Des tablettes connectées au wifi seront à disposition pour réaliser les travaux demandés





# Accueil des personnes en situation de handicap

FORMAPASSION souhaite ouvrir ses formations au plus grand nombre et est en mesure d'accueillir les personnes en situation de handicap (accessibilité PMR).

Un référent handicap a été nommé : **Félix FANTAUZZI** conformément à la loi du 5 septembre 2018

Vous pouvez le joindre par mail : [felixfantauzzi@formapassion.eu](mailto:felixfantauzzi@formapassion.eu) ou par téléphone : 06 86 28 05 97  
Nous vous invitons à nous contacter avant votre formation pour nous faire part de votre besoin spécifique, afin de vous accueillir dans les meilleures conditions.

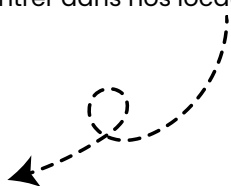


A titre d'exemple, mais non exhaustif :

En cas de handicap visuel : projection sur grand écran, distribution de copies papier avec taille de police adaptée...

Examen de certification : aménagement de la durée d'examen dans le cas des handicaps visuels et des problèmes de dyslexie ou troubles apparentés, sur présentation d'un certificat médical ou tout autre justificatif administratif.

Rampe d'accès disponible pour entrer dans nos locaux



# Les structures ressources

## Référent handicap

Le référent handicap veille au suivi de l'ensemble des apprenants(es) ayant une reconnaissance de travailleur handicapé, ayant entamé un processus de reconnaissance de travailleur handicapé ou ayant des difficultés relatives à une problématique médicale sérieuse. Le référent accompagne les apprenants(es) dans leurs démarches, et fait en sorte qu'ils puissent accéder à la formation dans les meilleures conditions possibles, notamment par la prise en compte de leur handicap. Il est l'interlocuteur privilégié des apprenants(es), de leurs familles et des entreprises ainsi que des équipes pédagogiques et des services d'accompagnement pour la prise en compte de la situation de handicap au CFA et en entreprise.

## Les acteurs de l'emploi et de la compensation

- France Travail : chaque agence locale dispose d'un conseiller à l'emploi spécialisé pour les personnes en situation de handicap.
- Le réseau « Cap emploi » : ces organismes de placement spécialisés interviennent auprès des employeurs et des personnes en situation de handicap afin de promouvoir l'intégration et le maintien dans l'emploi de ce public.
- Les missions locales : aident les jeunes en situation de handicap, de 16 à 25 ans inclus, à définir leur projet professionnel et les accompagne vers l'emploi.
- L'AGEFIPH : Association de gestion du fonds pour l'insertion professionnelle des personnes handicapées, a pour mission de favoriser l'emploi des personnes handicapées et plus précisément à : trouver un emploi, suivre une formation, conserver un emploi ou encore créer une entreprise. Elle propose un ensemble de services et d'aides financières aux centres de formation, aux entreprises de droit privé ainsi qu'aux personnes en situation de handicap. L'aide à la formation est accordée prioritairement pour le financement des actions de formation préalables à la qualification ou pour la compensation du handicap.
- La MDPH : Maison Départementale des Personnes Handicapées exerce une mission d'accueil, d'information, d'accompagnement et de conseil des personnes handicapées et de leur famille, ainsi que de sensibilisation de tous les citoyens aux handicaps.
- Médiateur de l'apprentissage : Lorsqu'il existe un litige entre un employeur et son apprenti, le médiateur de l'apprentissage les accompagne pour trouver à l'amiable une solution à leur problème.





# Les consignes de sécurité



## Incendie

- **DÉCLENCHER L'ALARME** > appuyez sur la partie centrale du déclencheur manuel de couleur rouge.
- **PRÉVENIR** > **appeler le 18** en précisant calmement nom et prénom, numéro de téléphone, le lieu, l'objet de l'appel.
- **FERMER LES FENÊTRES ET LES PORTES** de votre local sans verrouiller afin de limiter la propagation.
- **UTILISER LES EXTINCTEURS** > si vous avez été formé(e) au préalable.
- **EMPRUNTER LES ISSUES DE SECOURS** les plus proches. Ne pas utiliser les ascenseurs.
- **REJOINDRE** le point de rassemblement. Le plan d'évacuation est affiché dans le hall du bâtiment où a lieu votre formation.



## Agression

- **PRÉVENIR** > **appeler le 17** (police secours)
- ou **114** (pour les personnes sourdes ou malentendantes)

- **Accident**
- **PRÉVENIR** > **appeler le 18** en précisant calmement nom et prénom, numéro de téléphone, le lieu, l'objet de l'appel

